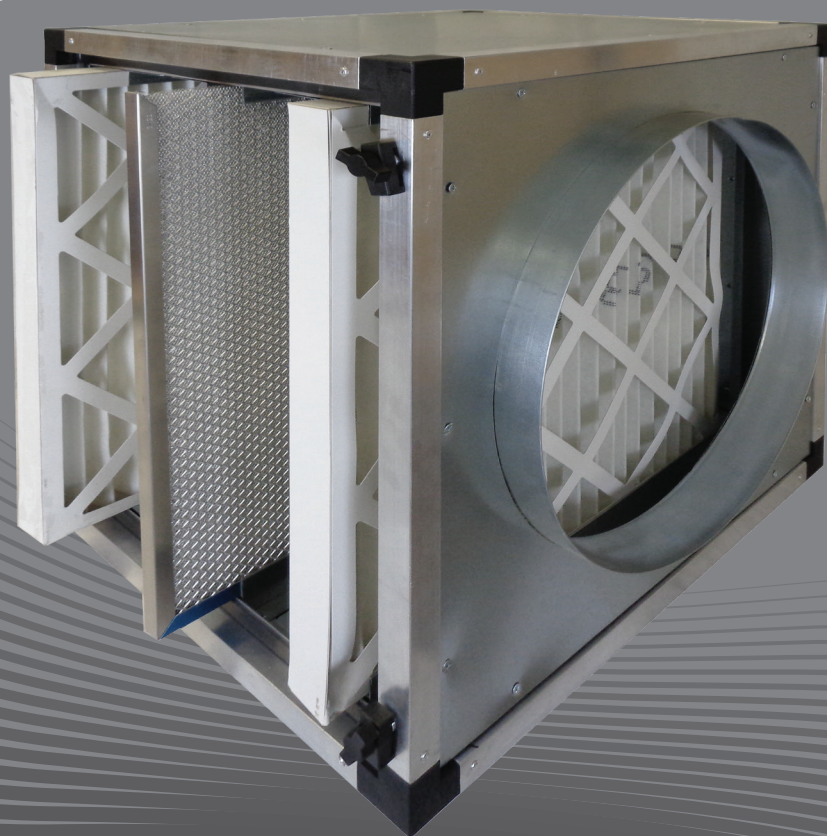


WALPOL

Instrukcja montażu i obsługi

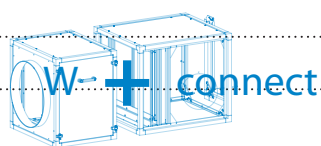
Skrzynka filtracyjna typu W-FB



Wersja 7.0
B15

Treść

1. Informacje ogólne	3
2. Ważne instrukcje dotyczące bezpieczeństwa	3
2.1. Personel.....	3
2.2. Środki ochrony indywidualnej.....	3
3. Opis	3
3.1. Zakres zastosowania.....	3
4. Transport	3
5. Skład	3
6. Instalacja	4
6.1. W trybie indywidualnym.....	4
6.2. W systemie W-Connect.....	5
7. Konserwacja	5



1. Informacje ogólne

Ze względu na przejrzystość, niniejsza instrukcja obsługi nie zawiera wszystkich szczegółowych informacji i nie może uwzględniać wszystkich możliwych przypadków ustawienia, obsługi lub konserwacji.

W przypadku konieczności uzyskania dodatkowych informacji lub wystąpienia problemów, które nie zostały wymienione w instrukcji obsługi, prosimy o kontakt z naszym działem obsługi klienta. Zastrzegamy sobie prawo do wprowadzania zmian w interesie postępu technicznego!

2. Ważne instrukcje dotyczące bezpieczeństwa

Planiści, konstruktorzy systemów i operatorzy są odpowiedzialni za prawidłową instalację i obsługę zgodnie z przeznaczeniem.

- Przeczytaj uważnie i w całości instrukcję obsługi.
- Należy przechowywać instrukcje obsługi i inne obowiązujące dokumenty. Muszą one być dostępne w miejscu pracy przez cały czas.
- Należy przestrzegać lokalnych i krajowych przepisów i regulacji.
- Należy wziąć pod uwagę istotne dla instalacji warunki i wymagania producenta lub wykonawcy instalacji.
- Urządzeń zabezpieczających nie wolno demontować, omijać ani unieruchamiać.
- Separator aerozoli może być używany wyłącznie w idealnym stanie.
- Urządzeń zabezpieczających nie wolno demontować, omijać ani unieruchamiać.

2.1. Personel



Niebezpieczeństwo

Nieprzeszkolony, niewykwalifikowany lub niepoinstruowany personel nie może obsługiwać systemu!

Personel zajmujący się obsługą, konserwacją i naprawami musi posiadać odpowiednie kwalifikacje do wykonywania tych prac i być zaznajomiony z instrukcjami montażu, obsługi i konserwacji, w szczególności w odniesieniu do zawartych w nich instrukcji oraz obowiązujących przepisów dotyczących bezpieczeństwa pracy i zapobiegania wypadkom.

2.2. Środki ochrony indywidualnej

Podczas wszelkich prac w pobliżu modułu z węglem aktywnym należy nosić sprzęt ochronny.

- Odzież ochronna
- Rękawice ochronne
- Okulary ochronne
- Obuwie ochronne
- Kask ochronny
- Ochraniacz na zęby

3. Opis

3.1. Zakres zastosowania

Do filtrowania i oczyszczania powietrza wywiewanego i nawiewanego.

- Skrzynka filtra do montażu w systemach kanałów i rur.
- Skrzynka posiada trzy gniazda do montażu filtrów dostarczonych przez klienta (akcesoria)

4. Transport

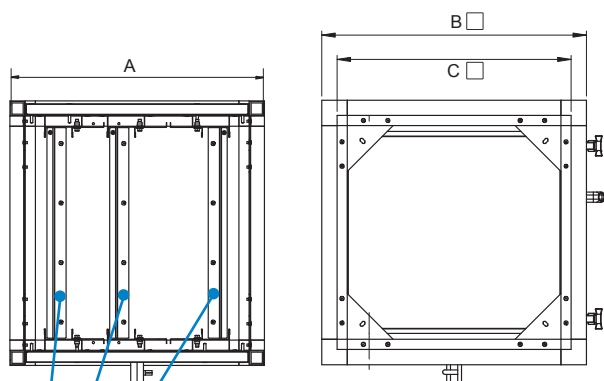
- Podczas podnoszenia i odstawiania ładunku nie wolno stać pod nim i/lub obok niego.
- Poinstruuuj wszystkie osoby postronne, aby opuściły obszar zagrożenia.

5. Skład

- Używać sprzętu ochronnego, patrz rozdział 2.2.
- Skierować wszystkie osoby, które nie muszą się rozstawić, poza obszar zagrożenia.
- Maszyna musi być łatwo dostępna ze wszystkich stron

6. Instalacja

6.1. W trybie indywidualnym



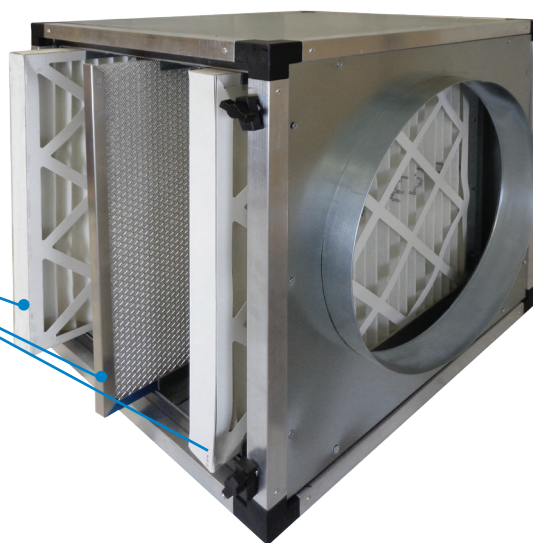
Wymiary

Wymiary (w mm)

	FB 520	FB 690	FB 820	FB 1020
A	500	500	500	500
B	520	690	820	1020
C	460	630	760	960
Typ W-Connect	S-520	M-690	L-820	XL-1020

3 sloty na
filtry kwadratowe
Zmienna grubość filtra
20 mm do 50 mm

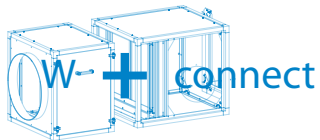
Przedstawione filtry nie
wchodzą w skład wersji
standardowej.



Uwaga

Zalecamy montaż wentylatora z przodu, aby chronić go przed zabrudzeniami.

- w razie potrzeby zainstaluj panele ssące i wydmuchowe w skrzynce filtra (akcesoria)
- Zainstalować skrzynkę filtra w istniejącej rurze lub systemie kanałów.
- Jeśli przekrój istniejącej rury wydechowej różni się od przekroju skrzynki filtracyjnej, należy zastosować reduktor/ przedłużenie rury.
- Dostęp do drzwiczek inspekcyjnych musi być zagwarantowany
- Ustaw szynę montażową filtra na żądaną szerokość filtra
- Wsuń filtr bokiem do szyny montażowej
- W razie potrzeby podłącz spust kondensatu

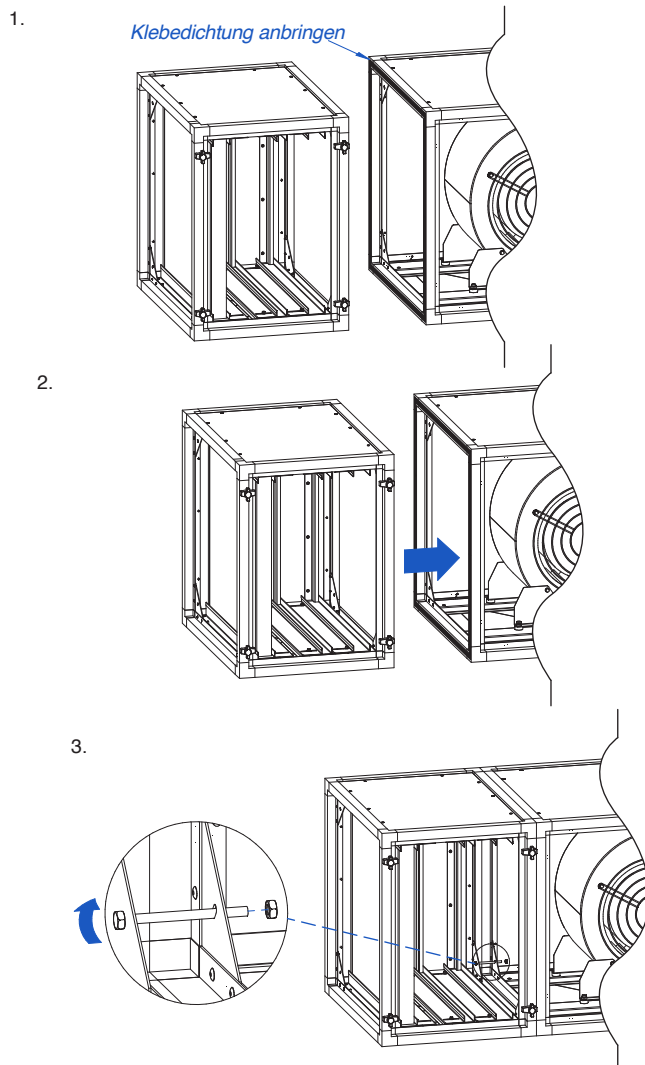


6.2. W systemie W-Connect



Uwaga

Tylko moduły o tym samym rozmiarze mogą być ze sobą połączone.



System połączeń śrubowych jest już zintegrowany z wentylatorem Compact typu CLC, skrzynką filtracyjną typu FB i modułem z węglem aktywnym typu WAM. **Zestaw W-Connect musi być używany z airboxami GBV i GBG.**

7. Konserwacja

- Zalecamy przynajmniej cotygodniową kontrolę wizualną/konserwację
- Wyłączyć system powietrza wylotowego/wentylator (w szczególności zapobiec włączeniu urządzenia w tym czasie)
- Używać sprzętu ochronnego patrz 2.2
- Otwórz drzwiczki inspekcyjne
- W razie potrzeby wyczyść obudowę wodą z niewielką ilością płynu do mycia naczyń
- Wyciągnij filtr z szyny prowadzącej
- Wyczyść lub wymień filtr zgodnie z instrukcjami producenta
- Zamknij drzwiczki inspekcyjne

www.WALPOL.eu