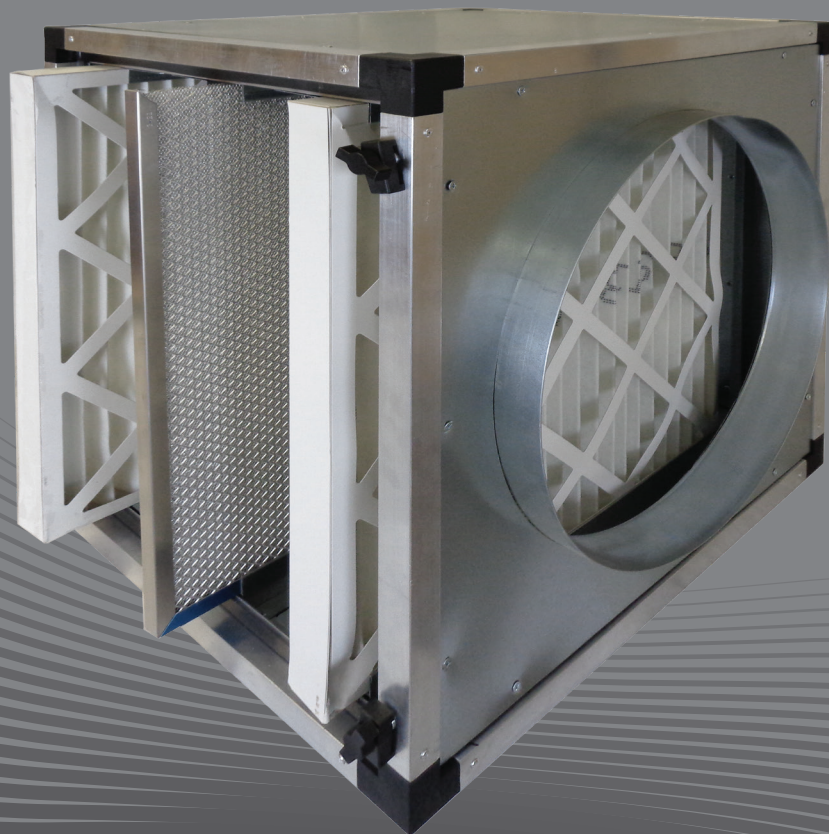


WALPOL

Instructions de montage et d'utilisation

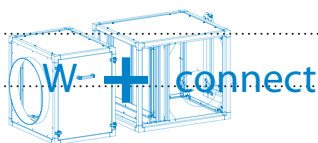
Boîte à filtres type W-FB



Version 7.0
B15

Contenu

1. Informations générales	3
2. Consignes de sécurité importantes	3
2.1. Personnel.....	3
2.2. Équipement de protection individuelle.....	3
3. Description	3
3.1. Domaine d'utilisation	3
4. Transport	3
5. Mise en place	3
6. Installation	4
6.1. En mode individuel	4
6.2. Dans le système W-Connect	5
7. Entretien	5



1. Informations générales

Pour des raisons de clarté, ce mode d'emploi ne contient pas toutes les informations détaillées et ne peut pas non plus prendre en compte tous les cas imaginables de réglage, d'utilisation ou de maintenance.

Si vous souhaitez obtenir des informations supplémentaires ou si vous rencontrez des problèmes qui ne sont pas mentionnés dans le mode d'emploi, veuillez vous adresser en toute confiance à notre service clientèle. Sous réserve de modifications pour des raisons de progrès technique !

2. Consignes de sécurité importantes

Le planificateur, le constructeur de l'installation et l'exploitant sont responsables du montage correct et du fonctionnement conforme.

- Lisez entièrement et attentivement les instructions d'utilisation.
- Les instructions d'utilisation et les documents connexes doivent être conservés. Ils doivent être disponibles en permanence sur le lieu d'intervention.
- Les lois et réglementations locales et nationales doivent être respectées et observées.
- Tenez compte des conditions et des exigences du fabricant ou du constructeur de l'installation qui sont pertinentes pour l'installation.
- Les dispositifs de sécurité ne doivent être ni démontés, ni contournés, ni mis hors service.
- Le séparateur d'aérosols ne doit être utilisé que s'il est en parfait état.
- Les dispositifs de sécurité ne doivent être ni démontés, ni contournés, ni mis hors service.

2.1. Personnel



Danger

Le personnel non formé, non qualifié ou non initié ne doit pas utiliser l'installation !

Le personnel chargé de l'utilisation, de l'entretien et de la réparation doit être qualifié pour ces travaux et connaître les instructions de montage, de fonctionnement et d'entretien, en particulier celles qui y figurent, ainsi que les prescriptions en vigueur en matière de sécurité du travail et de prévention des accidents.

2.2. Équipement de protection individuelle

Pour tout travail à proximité du module de charbon actif, il convient de porter l'équipement de protection.

- Vêtements de protection
- Chaussures de sécurité
- Gants de protection
- Casque de protection
- Lunettes de protection
- Protège-dents

3. Description

3.1. Domaine d'utilisation

Pour filtrer et purifier l'air sortant et entrant.

- Boîte de filtration à installer dans les systèmes de canalisations et de tuyaux.
- Le boîtier est doté de trois tiroirs pour l'installation de filtres sur site (accessoires)

4. Transport

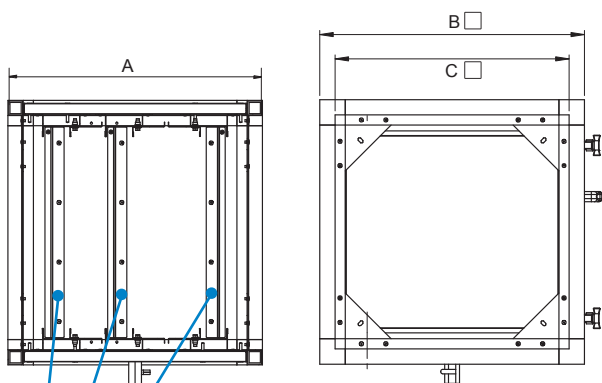
- Ne pas se tenir sous et/ou à côté de la charge lors du levage et de la dépose.
- Eloigner toutes les personnes présentes de la zone de danger.

5. Mise en place

- Utiliser un équipement de protection, voir chapitre 2.2.
- Eloigner de la zone de danger toutes les personnes qui ne sont pas nécessaires à la mise en place.
- La machine doit être facilement accessible de tous les côtés

6. Installation

6.1. En mode individuel



Dimensions

Dimensions
(en mm)

	FB 520	FB 690	FB 820	FB 1020
A	500	500	500	500
B	520	690	820	1020
C	460	630	760	960

W-Connect
Type

S-520

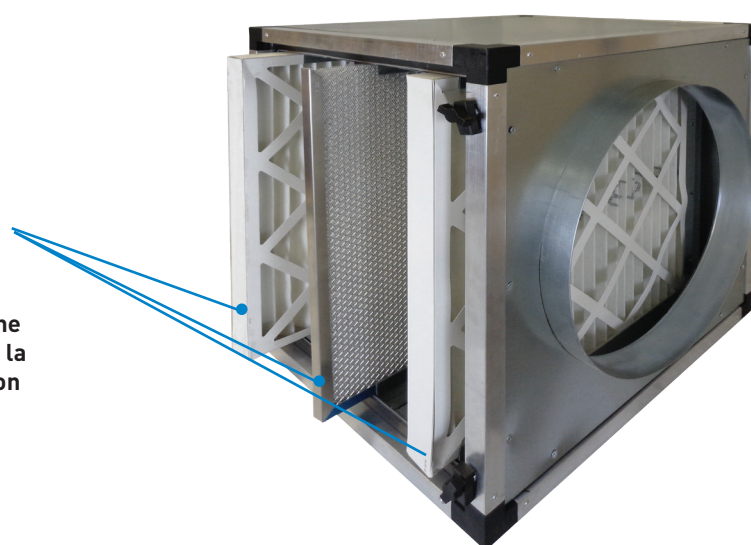
M-690

L-820

XL-1020

3 tiroirs pour
filtres carrés
Épaisseur de filtre
variable
20 mm à 50 mm

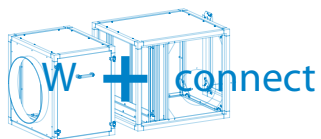
Les filtres illustrés ne
sont pas inclus dans la
livraison de la version
standard.



Remarque

Nous recommandons d'effectuer le montage avant le ventilateur afin de le protéger des salissures.

- le cas échéant, monter le panneau d'aspiration et de soufflage dans le caisson de filtration (accessoire)
- Installer le boîtier de filtre dans le système de tuyaux ou de canalisations existant.
- Si la section de raccordement du tuyau d'évacuation d'air existant est différente de celle du boîtier de filtre, il faut utiliser une réduction/extension de tuyau.
- L'accès à la porte de révision doit être garanti
- Régler le rail de réception du filtre à la largeur de filtre souhaitée
- Pousser le filtre latéralement dans le rail de réception
- Raccorder l'évacuation des condensats, si nécessaire

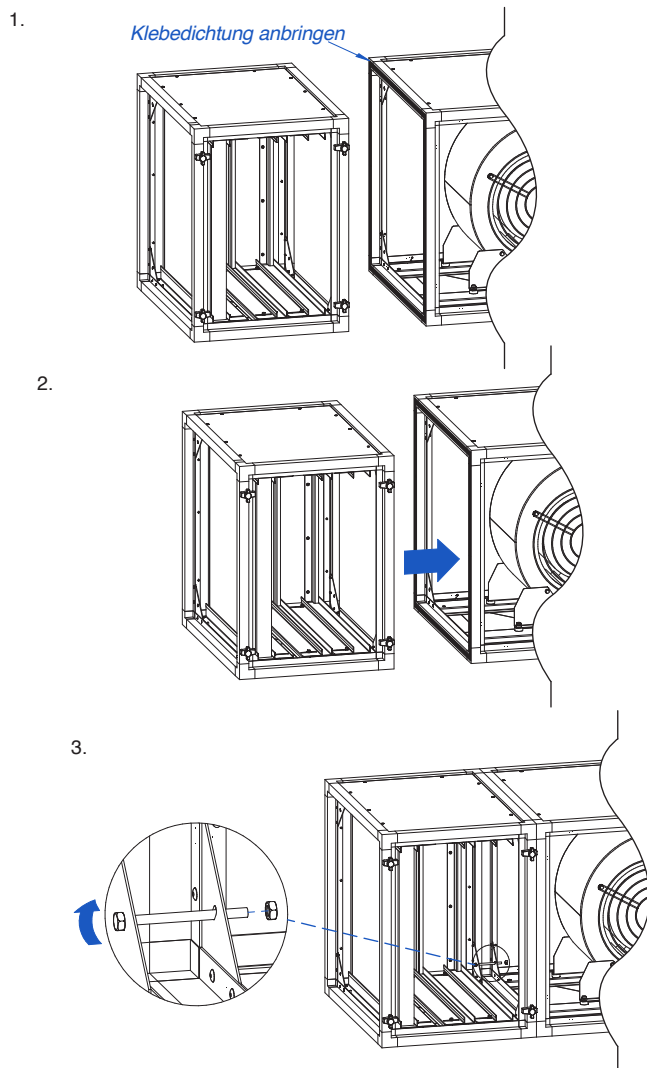


6.2. Dans le système W-Connect



Remarque

Seuls les modules de la même taille peuvent être reliés entre eux.



Le système de vissage est déjà intégré dans les séries Ventilateur compact type CLC, Caisson filtre type FB , Module à charbon actif type WAM. **Pour les boîtes à air GBV et GBG, il faut utiliser le kit W-Connect.**

7. Entretien

- Nous recommandons un contrôle visuel/une maintenance au moins une fois par semaine
- Arrêter l'installation d'évacuation d'air/le ventilateur (il faut notamment empêcher que l'appareil puisse être mis en marche pendant ce temps)
- Utiliser un équipement de protection voir 2.2
- Ouvrir la porte de révision
- Nettoyer le boîtier avec de l'eau et un peu de produit vaisselle si nécessaire
- Retirer le filtre du rail de guidage
- Nettoyer ou remplacer le filtre selon les instructions du fabricant
- Fermer la porte de visite

www.WALPOL.eu