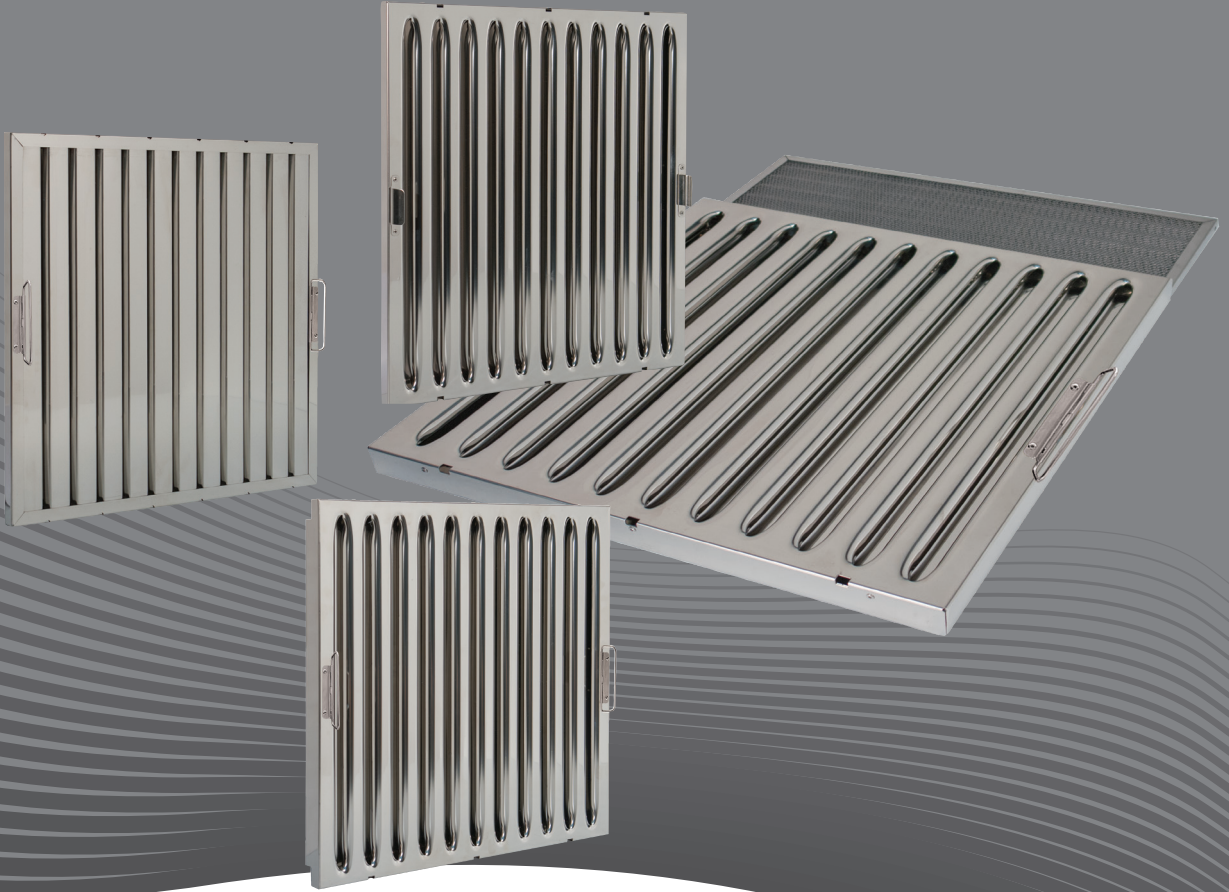


WALPOL

Montaj ve kullanım talimatları

Aerosol separatör
DIN EN 16282-6'ya göre



Sürüm 6.0
B02

İçerik

1. Genel bilgiler	3
2. Önemli güvenlik talimatları	3
2.1. Genel bilgiler	3
2.2. Kişisel koruyucu ekipman.....	3
2.3. Personel.....	3
3. Açıklama	3
3.1. Uygulama alanı	3
3.2. Sertifikasyon ve bilgiler	3
3.3. UV/C sistemlerinin çalıştırılması.....	4
3.4. Aerosol ayırıcı hacim akışları.....	4
4. Kurulum	7
4.1. Kurulumdan önce devreye alma.....	7
4.2. Davlumbaz/havalandırma tavanı üreticisinin talimatlarına göre kurulum/sökme hakkında not.....	8
5. Separatörlerin temizlenmesi	9
6. Ayırıcıların bakımı	9

1. Genel bilgiler

Anlaşılır olması açısından, bu kullanım kılavuzu tüm ayrıntılı bilgileri içermez ve akla gelebilecek her türlü kurulum, işletim veya bakım durumunu dikkate alamaz.

Daha fazla bilgiye ihtiyaç duyarsanız veya kullanım kılavuzunda listelenmeyen sorunlar ortaya çıkarsa, lütfen müşteri hizmetlerimizle gizlilik içinde iletişime geçin. Teknik ilerleme adına değişiklik yapma hakkımız saklıdır!

2. Önemli güvenlik talimatları

Planlayıcılar, sistem kurucuları ve operatörler, kullanım amacına uygun kurulum ve işletimden sorumludur.

- İşletim talimatlarını tamamen ve dikkatlice okuyun.
- İşletim talimatları ve ilgili belgeler saklanmalıdır. Kullanım yerinde her zaman hazır bulunmalıdırlar.
- Yerel ve ulusal yasalar ve yönetmelikler dikkate alınmalı ve bunlara uyulmalıdır.
- Sistem üreticisinin veya sistem kurucusunun sistemle ilgili koşullarını ve gereksinimlerini dikkate alın.
- Güvenlik cihazları sökülmemeli, baypas edilmemeli veya çalışmaz hale getirilmemelidir.
- Aerosol ayırıcı yalnızca mükemmel durumdayken kullanılabilir.

2.1. Genel bilgiler

Önemli

Kurulum ve çalıştırma için, diğerlerinin yanı sıra BGZ'nin "Yiyecek ve İçecek" uzman komitesi (BGR 111) tarafından yayınlanan BG mutfak işletmelerinde çalışma kurallarına uyulmalıdır.

2.2. Kişisel koruyucu ekipman

Aerosol ayırıcıyı takarken ve çıkarırken koruyucu ekipman kullanılmalıdır.

- Koruyucu eldivenler
- Güvenlik gözlükleri

2.3. Personel



Tehlike

Eğitimsiz, kalifiye olmayan veya talimat almamış personel ekipmanı kullanmamalıdır!

Çalıştırma, bakım ve onarım personeli bu iş için uygun niteliklere sahip olmalı ve kurulum, çalıştırma ve bakım talimatlarını, özellikle de burada yer alan talimatları ve iş güvenliği ve kaza önleme ile ilgili geçerli düzenlemeleri bilmelidir.

3. Açıklama

3.1. Uygulama alanı

Aerosol separatörleri, aspiratör başlıkları ve havalandırma sistemlerindeki çeşitli filtre uygulamaları için uygundur (VDI 2052'ye göre)

Aspiratör başlığında kullanıldığında, separatörün eğim açısı yaklaşık 45° derece olmalıdır.

3.2. Sertifikasyon ve bilgiler



Not

DIN 18869-5 standardı yürürlükten kaldırılmıştır.

Sonraki standart DIN EN 16282-6'dır ve Avrupa Birliği için geçerlidir.

DIN EN 16282-6'ya göre uygulama alanları:

Sadece **Tip F-1** termal cihazlar için kullanılan mutfak alanları, örn. Pişirme mutfakları, pişirme ve soğutma

Seri:	Test numarası:
FF2A / FF2AD	TÜV 26635160-13/2013
FF4-S35A/S35AD/G35/G35AD	DMT APS 200 161 17
FS-20A/FS-20K35	DMT APS 200 064 18
FS-25A	DMT APS 200 118 19
FS-20K40	DMT APS 200 065 18
FM-25/20AD/40KS/40KG	DMT PPS200061221

Tip F-2 için kullanılan mutfak alanları Gıda hazırlama, servis ve depolama

Seri:	Test numarası:
FF-4, FZ-5, FS-5	Standarda göre test sertifikası yok

3.3. UV/C sistemlerinin çalıştırılması

FF4-S35A/S35AD/G35/G35AD/, FM-40 KS/KG/,FS-20K40,FS-20K35, FZ-35KA serisi kombine separatörler mutfak başlıklarında UV/C sistemleri ile çalıştırılmaya uygundur. Separatörler parlama önleyici bir ray (ak-sesuar) ile çalıştırılmalıdır.

Lütfen dikkat: Separatörler kalibre edilmiş ölçüm cihazı UV Radyometre SXL 55 ölçüm aralığı C, ölçüm sensörü "UV-Surface" (üretici sglux) Radyasyon kaynağı: tip CHS-90WH-Oz (2x) Ø 19,00 mm, 160W, 0,8 A, <130°C, 185nm - 11W - 254nm - 52W ışınım Eeff separatörden 10 cm mesafede.



Not

Hiçbir alev koruma filtresi/ayırıcısı, yukarıda belirtilen test düzeneği altında DIN EN 16282-8, 6.3 uyarınca Eeff = 0,50 mW/m² değerini aşmaz.



Dikkat

Walpol, sahada meydana gelen radyasyon miktarı için hiçbir sorumluluk kabul etmez!

Walpol'ün radyatör tipi, kurulum durumu, güç, radyatör sayısı, başlık tasarımı vb. üzerinde hiçbir etkisi yoktur. Yukarıdaki değerler sadece referans olarak geçerlidir. Yukarıdaki değerler sadece yukarıda belirtilen radyasyon kaynağı ile referans olarak geçerlidir.

Radyasyon, UV lambalarının montaj şirketi tarafından yerinde ölçülmeli ve kontrol edilmelidir. Fabrikada takılmış UV lambalı boneler söz konusu olduğunda, radyasyon fabrikada ölçülmeli ve test edilmelidir.

3.4. Aerosol ayırıcı hacim akışları



Hacim akışı

Tabloda listelenmeyen özel boyutlar hakkında bilgi için, lütfen gerekirse Walpol ile iletişime geçin.

Boyut		Serie FF2A & FF2AD				Serie FF4-S35A & FF-4S35AD			
Genişlik mm	Yükseklik mm	Basınç düşüşü pa	rec. Nominal- Hacim akışı m³/h	Basınç kaybı pa	Test edilen hacim akışı m³/h	Basınç kaybı pa	Rec. Nominal Hacimsel debi m³/h	Basınç kaybı pa	Test edilen hacimsel debi m³/h
250	500	47	250	110	400	33	250	48	300
300	500	47	300	110	480	33	300	48	360
350	500	47	350	110	560	33	350	48	420
398	398	47	317	110	507	33	317	48	380
400	400	47	320	110	512	33	320	48	384
400	450	47	360	110	576	33	360	48	432
400	500	47	400	110	640	33	400	48	480
450	300	47	270	110	432	33	270	48	324
450	400	47	360	110	576	33	360	48	432
480	450	47	432	110	691	33	432	48	518
485	485	47	470	110	753	33	470	48	565
494	494	47	488	110	781	33	488	48	586
495	495	47	490	110	784	33	490	48	588
498	498	47	496	110	794	33	496	48	595
500	250	47	250	110	400	33	250	48	300
500	300	47	300	110	480	33	300	48	360
500	350	47	350	110	560	33	350	48	420
500	400	47	400	110	640	33	400	48	480
500	450	47	450	110	720	33	450	48	540
500	500	47	500	110	800	33	500	48	600

Boyut		Serie FF4-G35A & FF-4G35AD				Serie FM-20 (AD)			
Genişlik mm	Yükseklik mm	Basınç düşüşü pa	rec. Nominal- Hacim akışı m³/h	Basınç düşüşü pa	Test edilen hacim akışı m³/h	Basınç düşüşü pa	Rec. Nominal- Hacim akışı m³/h	Basınç kaybı pa	Test edilen hacim akışı m³/h
250	500	35	250	68	300	60	250	103	300
300	500	35	300	68	360	60	300	103	360
350	500	35	350	68	420	60	350	103	420
398	398	35	317	67	380	60	317	103	380
400	400	35	320	67	384	60	320	103	384
400	450	35	360	68	432	60	360	103	432
400	500	35	400	68	480	60	400	103	480
450	300	35	270	68	324	60	270	103	324
450	400	35	360	68	432	60	360	103	432
480	450	35	432	68	518	60	432	103	518
485	485	35	470	68	565	60	470	103	565
494	494	35	488	68	586	60	488	103	586
495	495	35	490	68	588	60	490	103	588
498	498	35	496	68	595	60	496	103	595
500	250	35	250	68	300	60	250	103	300
500	300	35	300	68	360	60	300	103	360
500	350	35	350	68	420	60	350	103	420
500	400	35	400	68	480	60	400	103	480
500	450	35	450	68	540	60	450	103	540
500	500	35	500	68	600	60	500	103	600

500x500 mm boyutundan enterpole edilen veriler.

Boyut		Serie FM-25				Serie FM-40KS			
Genişlik mm	Yükse- klik mm	Basınç düşüşü pa	rec. Nominal- Hacim akışı m³/h	Basınç düşüşü pa	Test edilen hacim akışı m³/h	Basınç düşüşü pa	Rec. Nominal Hacim akış hızı m³/h	Basınç kayı pa	Test edilen hacim akış hızı m³/h
250	500	48	250	76	300	51	250	84	300
300	500	48	300	76	360	51	300	84	360
350	500	48	350	76	420	51	350	84	420
398	398	48	317	76	380	51	317	84	380
400	400	48	320	76	384	51	320	84	384
400	450	48	360	76	432	51	360	84	432
400	500	48	400	76	480	51	400	84	480
450	300	48	270	76	324	51	270	84	324
450	400	48	360	76	432	51	360	84	432
480	450	48	432	76	518	51	432	84	518
485	485	48	470	76	565	51	470	84	565
494	494	48	488	76	586	51	488	84	586
495	495	48	490	76	588	51	490	84	588
498	498	48	496	76	595	51	496	84	595
500	250	48	250	76	300	51	250	84	300
500	300	48	300	76	360	51	300	84	360
500	350	48	350	76	420	51	350	84	420
500	400	48	400	76	480	51	400	84	480
500	450	48	450	76	540	51	450	84	540
500	500	48	500	76	600	51	500	84	600

Boyut		Serie FM-40KG				Serie FS-20			
Genişlik mm	Yükse- klik mm	Basınç düşüşü pa	Rec. Nominal- Hacim akışı m³/h	Basınç kayı pa	Test edilen hacim akışı m³/h	Basınç kayı pa	Rec. Nominal Hacim akış hızı m³/h	Basınç kayı pa	Test edilen hacim akış hızı m³/h
250	500	50	250	81	300	74	225	142	300
300	500	50	300	81	360	74	270	142	360
350	500	50	350	81	420	74	315	142	420
398	398	50	317	81	380	74	285	142	380
400	400	50	320	81	384	74	288	142	384
400	450	50	360	81	432	74	324	142	432
400	500	50	400	81	480	74	360	142	480
450	300	50	270	81	324	74	243	142	324
450	400	50	360	81	432	74	324	142	432
480	450	50	432	81	518	74	389	142	518
485	485	50	470	81	565	74	423	142	565
494	494	50	488	81	586	74	439	142	586
495	495	50	490	81	588	74	441	142	588
498	498	50	496	81	595	74	446	142	595
500	250	50	250	81	300	74	225	142	300
500	300	50	300	81	360	74	270	142	360
500	350	50	350	81	420	74	315	142	420
500	400	50	400	81	480	74	360	142	480
500	450	50	450	81	540	74	405	142	540
500	500	50	500	81	600	74	450	142	600

Boyut		Serie FS-20K40				Serie FS-5		Serie FF-4	
Genişlik mm	Yükseklik mm	Basınç kayı pa	Recom. Nominal- Hacim akışı m ³ /h	Basınç kayı pa	Test edilen hacim akışı m ³ /h	Basınç kayı pa	Rec. Nominal- Hacim akışı m ³ /h	Basınç kayı pa	Tavsiye. Nominal m ³ /h
250	500	52	250	85	300	50	250	29	250
300	500	52	300	85	360	50	300	29	300
350	500	52	350	85	420	50	350	29	350
398	398	52	317	85	380	50	317	29	317
400	400	52	320	85	384	50	320	29	320
400	450	52	360	85	432	50	360	29	360
400	500	52	400	85	480	50	400	29	400
450	300	52	270	85	324	40	270	22	270
450	400	52	360	85	432	50	360	29	360
480	450	52	432	85	518	50	432	29	432
485	485	52	470	85	565	50	470	29	470
494	494	52	488	85	586	40	488	22	488
495	495	52	490	85	588	50	490	29	490
498	498	52	496	85	595	40	496	22	496
500	250	52	250	85	300	50	250	29	250
500	300	52	300	85	360	50	300	29	300
500	350	52	350	85	420	50	350	29	350
500	400	52	400	85	480	50	400	29	400
500	450	52	450	85	540	50	450	29	450
500	500	52	500	85	600	50	500	29	500

500x500 mm boyutundan enterpole edilen veriler.

4. Kurulum

4.1. Kurulumdan önce devreye alma

Gerekli aletler: Delme, basamak veya merdiven versiyonu için perçinleme pensesi

Tüm seriler:

Devreye alma sırasında ön tarafa (görünen taraf) tutamak takılmalıdır.



Versiyon Delik:

Takılı tutamağı olmayan versiyonlar için (gevşek olarak verilir): Perçin ve pop perçin pensesi kullanarak tutamağı monte edin



Versiyon Dişli delik:

Yuvarlak tutamağa vida



Önemli

Ayırıcıların doğru montaj konumuna dikkat edin.

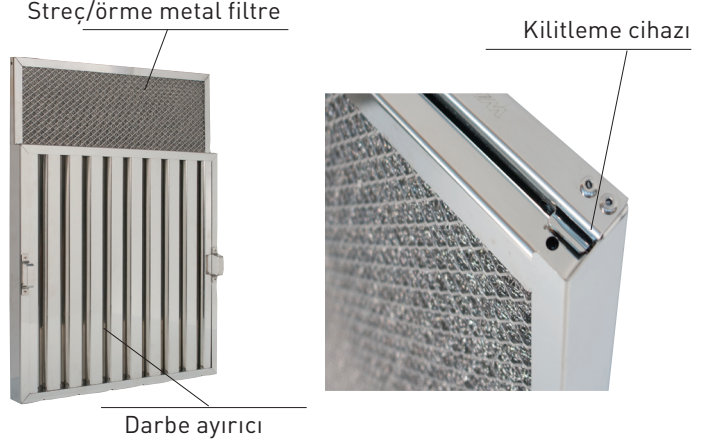
Ayırıcıların lamelleri, gresin akmasını sağlamak için her zaman dikey yönde (yukarıdan aşağıya) olmalıdır.



Kombine separatör serisi FF4-S35A/AD/G35A/AD, FS-20K35/K40, FM-40KS/KG için lütfen unutmayın:

Kombinasyon separatörleri bir darbeli separatör (ön = görünen taraf) ve bir genişletilmiş metal filtre veya örme metal filtreden (arka) oluşur. Genişletilmiş/örme metal filtrenin açıklığı üsttedir.

İki parçalı ayırıcı, hızlı açılan bir bağlantı elemanı ile düşmeye karşı emniyete alınmıştır.



Dikkat

Montajdan önce arka filtre elemanının doğru şekilde oturduğundan emin olun ! Filtre elemanının düşmesi nedeniyle yaralanma riski

!

Önemli

Tüm kombine ayırıcıların örme veya geçmeli metal filtre elemanı, yağ üretim kalıntılarını gidermek için ilk kullanımdan önce temizlenmelidir

4.2. Davlumbaz/havalandırma tavanı üreticisinin talimatlarına göre kurulum/sökme hakkında not

Önemli

- Aerosol separatörünü takarken ve çıkarırken yalnızca güvenli basamaklar ve tırmanma yardımcılarını kullanın.
- Ayırıcıların takılması ve çıkarılması için koruyucu ekipman kullanın, bkz. bölüm 2.2.
- Kapağın altındaki tüm pişirme cihazları kapatılmalı ve artık termal ısı olmamalıdır!
- Tehlike oluşturabilecek hiçbir nesne veya alet (örn. bıçaklar, vb.) çalışma yüzeyi alanında kaputun altına yerleştirilmemelidir



Dikkat

Filtre kirliyse kayma tehlikesi!

5. Separatörlerin temizlenmesi

Separatörler düzenli olarak temizlenmelidir (en azından operatörün temizlik talimatlarına göre). Günlük temizlik öneriyoruz. Temizlik ticari bir bulaşık makinesi kullanılarak yapılabilir. **Paslanmaz çelik 1.4301 için onaylanmış herhangi bir temizlik maddesi kullanılabilir.** Temizliğin kalifiye bir uzman şirket tarafından temizlik programına uygun olarak yapılması önerilir.

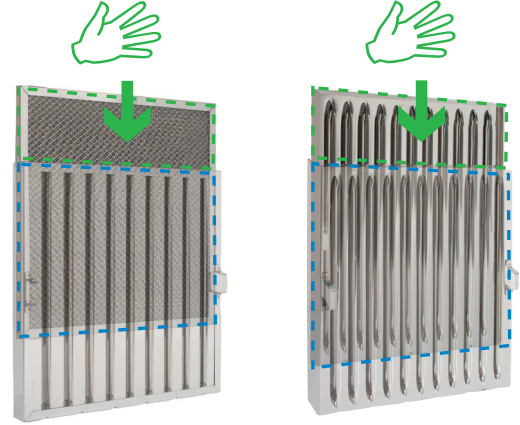
Kombine separatör serisi FF4-S35A/AD/G35A/AD,FS-20K35/K40, FM-40KS/KG için lütfen unutmayın:
Arka elemanlar ayrı olarak temizlenebilir.

Arka filtrenin sökülmesi:

kilidini açın ve filtreyi kılavuzdan dışarı çekin.

Arka filtrenin takılması:

kilidini açın ve filtrenin yaklaşık %65'ini ayırıcıya yerleştirin, ardından filtrenin ayırıcıya "düşmesine" izin verin. Ardından kilidin doğru şekilde takıldığını kontrol edin.



6. Ayırıcıların bakımı

- Ayırıcılar hasar açısından düzenli olarak kontrol edilmeli ve gerekirse değiştirilmelidir
- Ayırıcılar mutfak yangınından sonra yenileriyle değiştirilmelidir!

www.WALPOL.eu