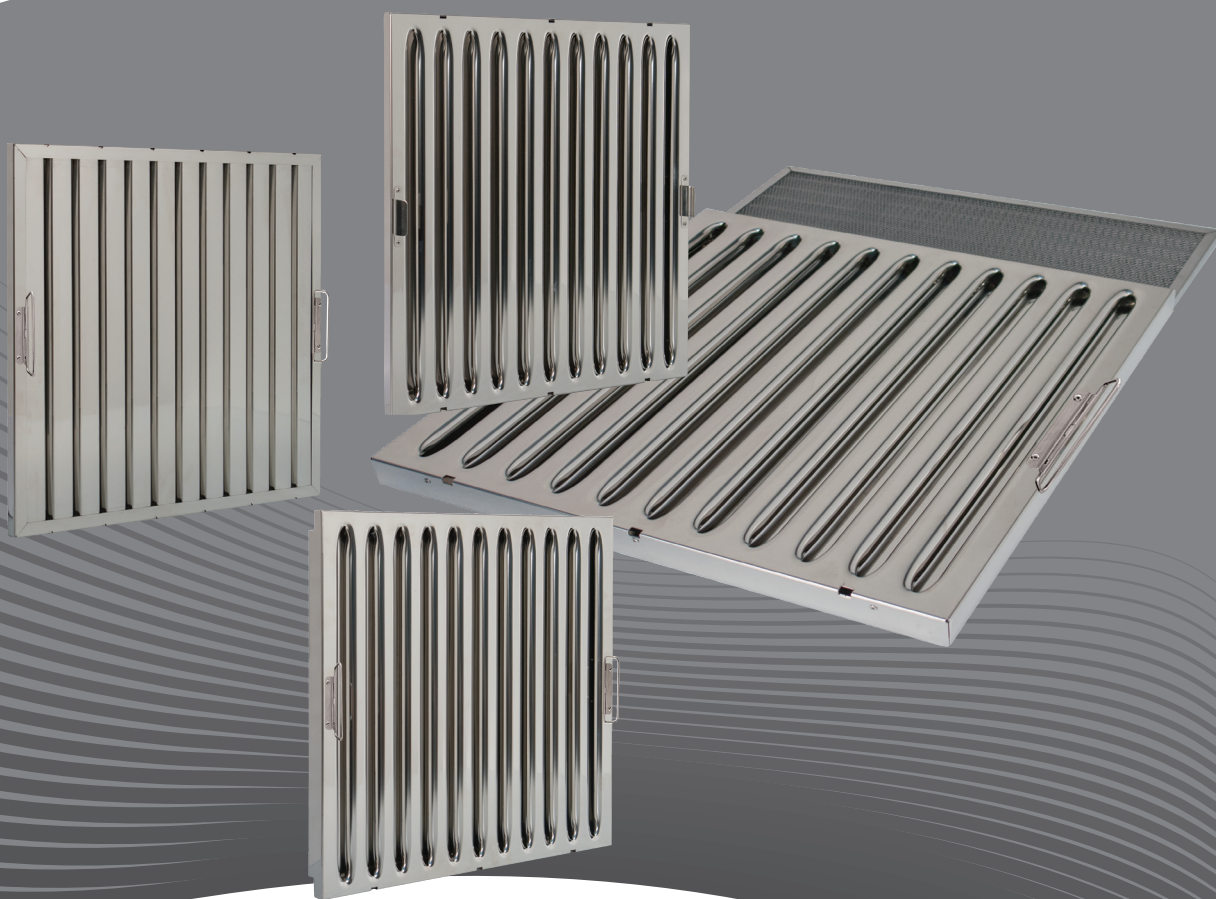


WALPOL

Instructions de montage et d'utilisation

Aerosséparateur d'huile
selon la norme DIN EN 16282-6



Version 6.1
B02

Contenu

1. Informations générales	3
2. Consignes de sécurité importantes	3
2.1. Remarques générales	3
2.2. Équipement de protection individuelle.....	3
2.3. Personnel.....	3
3. Description	3
3.1. Domaine d'utilisation	3
3.2. Attestation et information	3
3.3. Exploitation d'installations UV/C.....	4
3.4. Débits volumétriques Séparateurs d'aérosols.....	4
4. Installation	7
4.1. Mise en service avant l'installation.....	7
4.2. Remarque sur le montage/démontage conformément aux instructions du fabricant de la hotte/ du plafond de ventilation.....	8
5. Nettoyage des séparateurs	9
6. Entretien des séparateurs	9

1. Informations générales

Pour des raisons de clarté, ce mode d'emploi ne contient pas toutes les informations détaillées et ne peut pas non plus prendre en compte tous les cas imaginables de réglage, d'utilisation ou de maintenance.

Si vous souhaitez obtenir des informations supplémentaires ou si vous rencontrez des problèmes qui ne sont pas mentionnés dans le mode d'emploi, veuillez vous adresser en toute confiance à notre service clientèle. Sous réserve de modifications pour des raisons de progrès technique !

2. Consignes de sécurité importantes

Le planificateur, le constructeur de l'installation et l'exploitant sont responsables du montage correct et du fonctionnement conforme.

- Lisez entièrement et attentivement les instructions d'utilisation.
- Les manuels d'utilisation et les documents connexes doivent être conservés. Ils doivent être disponibles en permanence sur le lieu d'intervention.
- Les lois et réglementations locales et nationales doivent être respectées et observées.
- Tenez compte des conditions et des exigences du fabricant ou du constructeur de l'installation qui sont pertinentes pour l'installation.
- Les dispositifs de sécurité ne doivent être ni démontés, ni contournés, ni mis hors service.
- Le séparateur d'aérosols ne doit être utilisé que s'il est en parfait état.

2.1. Remarques générales

Important

Pour l'installation et le fonctionnement, il faut notamment respecter les règles BG pour les travaux dans les entreprises de cuisine de la commission spécialisée "Produits alimentaires et de luxe" de la BGZ (BGR 111).

2.2. Équipement de protection individuelle

Lors du montage et du démontage du séparateur d'aérosols, il convient de porter l'équipement de protection.

- Gants de protection
- Lunettes de protection

2.3. Personnel



Danger

Le personnel non formé, non qualifié ou non initié ne doit pas utiliser l'installation !

Le personnel chargé de l'utilisation, de l'entretien et de la réparation doit être qualifié pour ces travaux et connaître les instructions de montage, de fonctionnement et d'entretien, en particulier celles qui y figurent, ainsi que les prescriptions en vigueur en matière de sécurité du travail et de prévention des accidents.

3. Description

3.1. Domaine d'utilisation

Les séparateurs d'aérosols sont adaptés aux hottes aspirantes et à diverses applications de filtration dans les systèmes de ventilation (conformément à la norme VDI 2052)

En cas d'utilisation dans une hotte aspirante, l'angle d'inclinaison du séparateur doit être d'environ 45° degrés.

3.2. Attestation et information



Remarque

La norme DIN 18869-5 a été annulée.

La norme qui lui succède est la norme DIN EN 16282-6 et concerne l'Union européenne.

Domaines d'application selon la norme DIN EN 16282-6 :

Zones de cuisine exclusivement réservées aux appareils thermiques de type F-1, p. ex. cuisines, Cook and Chill

Série :	Numéro de contrôle :
FF2A / FF2AD	TÜV 26635160-13/2013
FF4-S35A/S35AD/G35/G35AD	DMT APS 200 161 17
FS-20A/FS-20K35	DMT APS 200 064 18
FS-25A	DMT APS 200 118 19
FS-20K40	DMT APS 200 065 18
FM-25/20AD/40KS/40KG	DMT PPS200061221

Zones de cuisine utilisées pour le type F-2
Préparation, distribution et stockage des repas

Série :	Numéro de contrôle :
FF-4, FZ-5, FS-5	Pas de certificat d'essai selon la norme

3.3. Exploitation d'installations UV/C

Les séparateurs combinés des séries FF4-S35A/S35AD/G35/G35AD/, FM-40 KS/KG/,FS-20K40,FS-20K35, FZ-35KA sont compatibles avec le fonctionnement des installations UV/C dans les hottes de cuisine. Les séparateurs doivent être utilisés avec un rail anti-éblouissement (accessoire).

Veillez noter Les séparateurs ont été testés avec un appareil de mesure étalonné UV Radiometer SXL 55 plage de mesure C, sonde de mesure "UV-Surface" (fabricant sglux) Source de rayonnement : Type CHS-90WH-0z (2x) Ø 19,00 mm, 160W, 0,8 A, <130°C, 185nm - 11W - 254nm - 52W Intensité de rayonnement Eeff mesurée à une distance de 10 cm du séparateur.



Remarque

Aucun filtre/séparateur ignifuge ne dépasse la valeur Eeff = 0,50 mW/m2 selon la norme DIN EN 16282-8, 6.3 dans le montage d'essai susmentionné.



Attention

Walpol n'assume aucune responsabilité pour la quantité de rayonnement qui se produit sur place !

Walpol n'a aucune influence sur le type d'émetteur, la situation de montage, la puissance, le nombre d'émetteurs, le modèle de hotte, etc. Les valeurs ci-dessus sont uniquement valables à titre de référence avec la source de rayonnement susmentionnée.

Le rayonnement doit être mesuré et contrôlé sur place par l'entreprise d'installation des lampes UV. Pour les hottes qui sont équipées de lampes UV en usine, celles-ci doivent être mesurées et contrôlées en usine.

3.4. Débits volumétriques Séparateurs d'aérosols



Remarque

Pour un fonctionnement silencieux, les débits nominaux recommandés doivent être respectés. En cas de débits volumétriques plus élevés, il faut s'attendre à des bruits plus importants en raison de l'augmentation de la perte de pression.

Pour des informations sur des dimensions spéciales qui ne sont pas mentionnées dans le tableau, veuillez contacter la société Walpol le cas échéant.

Dimensions		Série FF2A & FF2AD				Série FF4-S35A & FF-4S35AD			
Lar- geur mm	Hau- teur mm	Perte de pression pa	recommandé. Débit nominal m³/h	Perte de pression pa	débit testé m³/h	Perte de pression pa	recommandé. Débit nominal m³/h	Perte de pres- sion pa	débit testé m³/h
250	500	47	250	110	400	33	250	48	300
300	500	47	300	110	480	33	300	48	360
350	500	47	350	110	560	33	350	48	420
398	398	47	317	110	507	33	317	48	380
400	400	47	320	110	512	33	320	48	384
400	450	47	360	110	576	33	360	48	432
400	500	47	400	110	640	33	400	48	480
450	300	47	270	110	432	33	270	48	324
450	400	47	360	110	576	33	360	48	432
480	450	47	432	110	691	33	432	48	518
485	485	47	470	110	753	33	470	48	565
494	494	47	488	110	781	33	488	48	586
495	495	47	490	110	784	33	490	48	588
498	498	47	496	110	794	33	496	48	595
500	250	47	250	110	400	33	250	48	300
500	300	47	300	110	480	33	300	48	360
500	350	47	350	110	560	33	350	48	420
500	400	47	400	110	640	33	400	48	480
500	450	47	450	110	720	33	450	48	540
500	500	47	500	110	800	33	500	48	600

Dimensions		Série FF4-G35A & FF-4G35AD				Série FM-20 (AD)			
Lar- geur mm	Hau- teur mm	Perte de pression pa	recommandé. Débit nominal m³/h	Perte de pression pa	débit testé m³/h	Perte de pression pa	recommandé. Débit nominal m³/h	Perte de pres- sion pa	débit testé m³/h
250	500	35	250	68	300	60	250	103	300
300	500	35	300	68	360	60	300	103	360
350	500	35	350	68	420	60	350	103	420
398	398	35	317	67	380	60	317	103	380
400	400	35	320	67	384	60	320	103	384
400	450	35	360	68	432	60	360	103	432
400	500	35	400	68	480	60	400	103	480
450	300	35	270	68	324	60	270	103	324
450	400	35	360	68	432	60	360	103	432
480	450	35	432	68	518	60	432	103	518
485	485	35	470	68	565	60	470	103	565
494	494	35	488	68	586	60	488	103	586
495	495	35	490	68	588	60	490	103	588
498	498	35	496	68	595	60	496	103	595
500	250	35	250	68	300	60	250	103	300
500	300	35	300	68	360	60	300	103	360
500	350	35	350	68	420	60	350	103	420
500	400	35	400	68	480	60	400	103	480
500	450	35	450	68	540	60	450	103	540
500	500	35	500	68	600	60	500	103	600

Données interpolées à partir de la dimension 500x500 mm.

Dimensions		Série FM-25				Série FM-40KS			
Lar- geur mm	Hau- teur mm	Perte de pression pa	recommandé. Débit nominal m³/h	Perte de pression pa	débit testé m³/h	Perte de pression pa	recommandé. Débit nominal m³/h	Perte de pres- sion pa	débit testé m³/h
250	500	48	250	76	300	51	250	84	300
300	500	48	300	76	360	51	300	84	360
350	500	48	350	76	420	51	350	84	420
398	398	48	317	76	380	51	317	84	380
400	400	48	320	76	384	51	320	84	384
400	450	48	360	76	432	51	360	84	432
400	500	48	400	76	480	51	400	84	480
450	300	48	270	76	324	51	270	84	324
450	400	48	360	76	432	51	360	84	432
480	450	48	432	76	518	51	432	84	518
485	485	48	470	76	565	51	470	84	565
494	494	48	488	76	586	51	488	84	586
495	495	48	490	76	588	51	490	84	588
498	498	48	496	76	595	51	496	84	595
500	250	48	250	76	300	51	250	84	300
500	300	48	300	76	360	51	300	84	360
500	350	48	350	76	420	51	350	84	420
500	400	48	400	76	480	51	400	84	480
500	450	48	450	76	540	51	450	84	540
500	500	48	500	76	600	51	500	84	600

Dimensions		Série FM-40KG				Série FS-20			
Lar- geur mm	Hau- teur mm	Perte de pression pa	recommandé. Débit nominal m³/h	Perte de pression pa	débit testé m³/h	Perte de pression pa	recommandé. Débit nominal m³/h	Perte de pres- sion pa	débit testé m³/h
250	500	50	250	81	300	74	225	142	300
300	500	50	300	81	360	74	270	142	360
350	500	50	350	81	420	74	315	142	420
398	398	50	317	81	380	74	285	142	380
400	400	50	320	81	384	74	288	142	384
400	450	50	360	81	432	74	324	142	432
400	500	50	400	81	480	74	360	142	480
450	300	50	270	81	324	74	243	142	324
450	400	50	360	81	432	74	324	142	432
480	450	50	432	81	518	74	389	142	518
485	485	50	470	81	565	74	423	142	565
494	494	50	488	81	586	74	439	142	586
495	495	50	490	81	588	74	441	142	588
498	498	50	496	81	595	74	446	142	595
500	250	50	250	81	300	74	225	142	300
500	300	50	300	81	360	74	270	142	360
500	350	50	350	81	420	74	315	142	420
500	400	50	400	81	480	74	360	142	480
500	450	50	450	81	540	74	405	142	540
500	500	50	500	81	600	74	450	142	600

Dimensions		Série FS-20K40				Série FS-5		Série FF-4	
Lar- geur mm	Hau- teur mm	Perte de pression pa	recommandé. Débit nominal m³/h	Perte de pression pa	débit testé m³/h	Perte de pression pa	recommandé. Débit nominal m³/h	Perte de pres- sion pa	recommandé. Débit nominal m³/h
250	500	52	250	85	300	50	250	29	250
300	500	52	300	85	360	50	300	29	300
350	500	52	350	85	420	50	350	29	350
398	398	52	317	85	380	50	317	29	317
400	400	52	320	85	384	50	320	29	320
400	450	52	360	85	432	50	360	29	360
400	500	52	400	85	480	50	400	29	400
450	300	52	270	85	324	40	270	22	270
450	400	52	360	85	432	50	360	29	360
480	450	52	432	85	518	50	432	29	432
485	485	52	470	85	565	50	470	29	470
494	494	52	488	85	586	40	488	22	488
495	495	52	490	85	588	50	490	29	490
498	498	52	496	85	595	40	496	22	496
500	250	52	250	85	300	50	250	29	250
500	300	52	300	85	360	50	300	29	300
500	350	52	350	85	420	50	350	29	350
500	400	52	400	85	480	50	400	29	400
500	450	52	450	85	540	50	450	29	450
500	500	52	500	85	600	50	500	29	500

Données interpolées à partir de la dimension 500x500 mm.

4. Installation

4.1. Mise en service avant l'installation

Outils nécessaires : Pince à riveter Pop pour version perçage, marchepied ou échelle

Toutes les séries :

La face avant (côté visible) doit être munie de poignées lors de la mise en service.



Version perçage :

Pour les versions sans poignée montée (jointe en vrac) : Monter la poignée à l'aide de rivets et d'une pince à rivets pop



Version trou taraudé :
Visser la poignée ronde



Important

Veillez à la position de montage correcte des séparateurs.

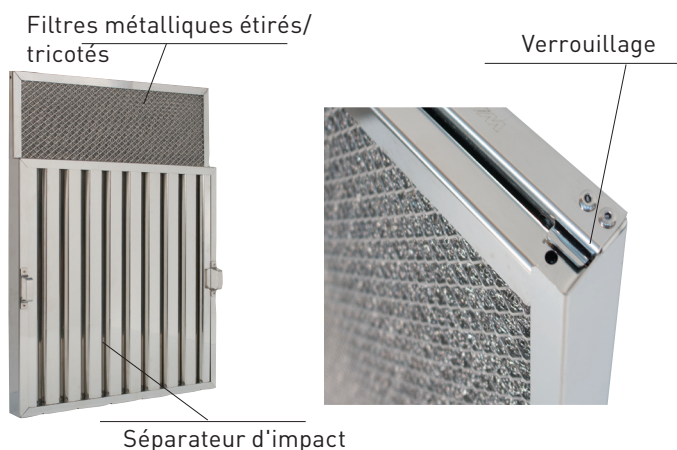
Les lamelles des séparateurs doivent toujours être orientées verticalement (de haut en bas) pour garantir l'écoulement des graisses.



A noter pour les séries de séparateurs combinés FF4-S35A/AD/G35A/AD, FS-20K35/K40, FM-40KS/KG :

Les séparateurs combinés se composent d'un séparateur à impact (face avant = face visible) et d'un filtre en métal déployé ou d'un filtre en métal tricoté (face arrière). L'ouverture pour le filtre en métal déployé/stricoté est en haut.

Le séparateur en deux parties est fixé au moyen d'une fermeture rapide pour éviter qu'il ne tombe.



Attention

Avant le montage, veiller à ce que l'élément filtrant arrière soit correctement positionné ! Risque de blessure par élément filtrant qui tombe !

Important

Pour tous les séparateurs combinés, l'élément filtrant en maille ou en métal doit être nettoyé avant la première utilisation afin d'éliminer les éventuels résidus de production d'huile

4.2. Remarque sur le montage/démontage conformément aux instructions du fabricant de la hotte/du plafond de ventilation

Important

- Lors du montage et du démontage des collecteurs d'aérosols, utilisez uniquement des marchepieds et des moyens d'accès sûrs.
- Utiliser un équipement de protection pour le montage et le démontage des séparateurs, voir chapitre 2.2.
- Tous les appareils de cuisson situés sous la hotte doivent être éteints et ne doivent plus avoir de chaleur thermique résiduelle !
- Sous la hotte, dans la zone du plan de travail, il ne doit pas y avoir d'objets ou d'ustensiles qui pourraient représenter un danger (par exemple des couteaux, etc.)



Attention

Risque de glissade si les filtres sont encrassés !

5. Nettoyage des séparateurs

Les séparateurs doivent être nettoyés régulièrement (au moins selon les instructions de nettoyage de l'exploitant). Nous recommandons un nettoyage quotidien. Le nettoyage peut être effectué au moyen d'un lave-vaisselle professionnel. **Tout produit de nettoyage autorisé pour l'acier inoxydable 1.4301 peut être utilisé.** Il est recommandé de confier le nettoyage à une entreprise spécialisée et qualifiée, conformément au plan de nettoyage.

A noter pour les séries de séparateurs combinés FF4-S35A/AD/G35A/AD,FS-20K35/K40, FM-40KS/KG :

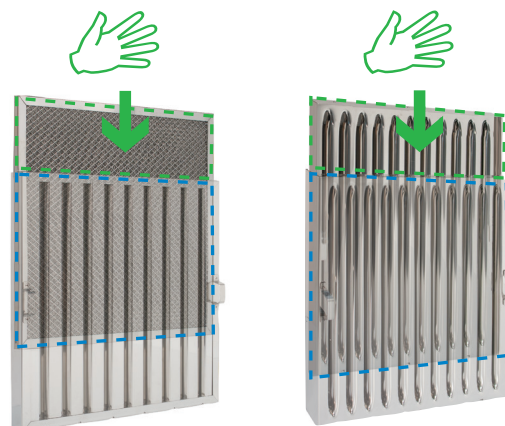
Il est possible de nettoyer les éléments arrière séparément.

Démontage du filtre arrière :

Déverrouiller le verrouillage et retirer le filtre du guide.

Montage du filtre arrière :

Déverrouiller le verrouillage et introduire environ 65% du filtre dans le séparateur puis laisser "tomber" le filtre dans le séparateur. Vérifier ensuite si le verrouillage est bien enclenché.



6. Entretien des séparateurs

- Les séparateurs doivent être régulièrement contrôlés pour s'assurer qu'ils ne sont pas endommagés et remplacés si nécessaire
- Les séparateurs doivent être remplacés par des neufs après un incendie de cuisine !

www.WALPOL.eu