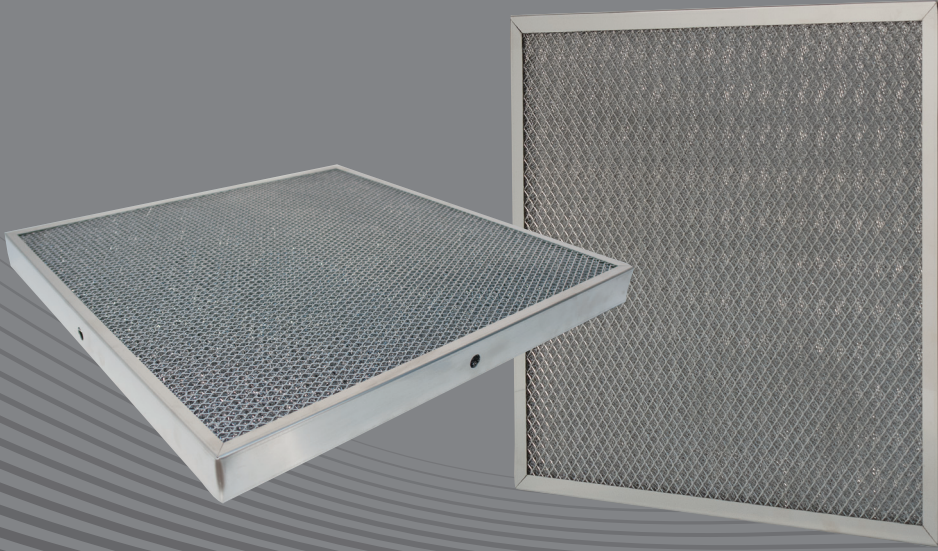


WALPOL

Montaj ve kullanım talimatları

Filtre F-14, F-15 ve F-16 serisi



Sürüm 5.2
B01

İçerik

1. Genel bilgiler.....	2
2. Önemli güvenlik talimatları.....	2
2.1. Kişisel koruyucu ekipman.....	2
2.2. Personel.....	2
3. Tanım.....	3
3.1. Uygulama alanı.....	3
4. Kurulum.....	3
4.1. Devreye alma.....	3
4.2. Kurulum / sökme hakkında not.....	3
5. Filtrelerin temizlenmesi.....	4
6. Filtrelerin bakımı.....	4

1. Genel bilgiler

Anlaşılır olması açısından, bu kullanım kılavuzu tüm ayrıntılı bilgileri içermez ve akla gelebilecek her türlü kurulum, işletim veya bakım durumunu dikkate alamaz.

Daha fazla bilgiye ihtiyaç duyarsanız veya kullanım kılavuzunda listelenmeyen sorunlar ortaya çıkarsa, lütfen müşteri hizmetlerimizle gizlilik içinde iletişime geçin. Teknik ilerleme adına değişiklik yapma hakkımız saklıdır!

2. Önemli güvenlik talimatları

Planlayıcılar, sistem kurucuları ve operatörler, kullanım amacına uygun kurulum ve işletimden sorumludur.

- İşletim talimatlarını tamamen ve dikkatlice okuyun.
- İşletim talimatları ve ilgili belgeler saklanmalıdır. Kullanım yerinde her zaman hazır bulunmalıdırlar.
- Yerel ve ulusal yasa ve yönetmeliklere uyulmalıdır.
- Sistem üreticisinin veya sistem kurucusunun sistemle ilgili koşullarını ve gereksinimlerini dikkate alın.
- Güvenlik cihazları sökülmemeli, baypas edilmemeli veya çalışmaz hale getirilmemelidir.
- Filtre yalnızca mükemmel durumdayken kullanılmalıdır.

2.1. Kişisel koruyucu ekipman

Filtreyi takarken ve çıkarırken koruyucu ekipman giyilmelidir.

- Koruyucu eldivenler
- Koruyucu gözlükler
- Toz maskesi

2.2. Personel



Tehlike

Eğitimsiz, kalifiye olmayan veya talimat almamış personel üniteyi çalıştırmamalıdır!

İşletme, bakım ve onarım personeli bu iş için uygun niteliklere sahip olmalı ve kurulum, işletme ve bakım talimatlarını, özellikle de burada yer alan talimatları ve iş güvenliği ve kaza önleme ile ilgili geçerli düzenlemeleri bilmelidir.

3. Tanım

3.1. Uygulama alanı

- Filtreler, havalandırma sistemlerindeki filtre uygulamaları için uygundur



Not

0,8-3,0 m/s'lik boşaltma hızlarını tavsiye ediyoruz.

4. Kurulum

4.1. Devreye alma

Gerekli aletler: Delme, basamak veya merdiven versiyonu için perçinleme pensesi



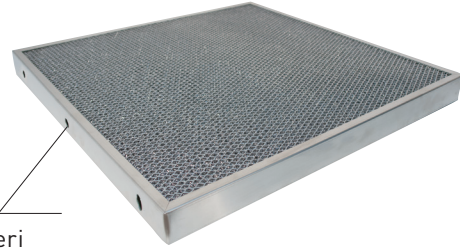
Önemli

İlk kullanımdan önce filtreler temizlenmeli ve üretim artıkları yağdan arındırılmalıdır.

Versiyon Boşaltma deliği:

Montaj sırasında çerçevenin boşaltma delikleri aşağı bakmalıdır!

Tahliye delikleri



Versiyon Delik:

Gerekli aletler: Pop perçin pensesi

Tutamağı perçin ve pop perçin pensesi kullanarak monte edin



Versiyon Dişli delik:

Yuvarlak tutamağa vida



4.2. Kurulum / sökme hakkında not

Güvenlik notu

- Filtreleri takarken ve çıkarırken, gerekirse güvenli bir basamak veya tırmanma yardımcılarını kullanın.
- Filtrenin takılması ve çıkarılması için koruyucu ekipman kullanın, bkz. bölüm 2.1.

Önemli

Dikkat! Kirli filtrelerde kayma tehlikesi.

5. Filtrelerin temizlenmesi

Filtreler düzenli olarak temizlenmelidir (en azından operatörün temizlik talimatlarına göre).

Seri F-14 + F-15:

Temizlik ticari bir bulaşık makinesinde yapılabilir. (paslanmaz çelik için onaylanmış temizlik maddeleri)

F-16 Serisi:

Temizlik ticari bir bulaşık makinesinde yapılabilir. (klor içeren temizlik maddeleri kullanmayın, ph-nötr)



Not

Temizledikten sonra, kuruyana kadar filtreyi tekrar takmayın!

6. Filtrelerin bakımı

- Filtreler hasar açısından düzenli olarak kontrol edilmeli ve gerekirse değiştirilmelidir

www.WALPOL.eu