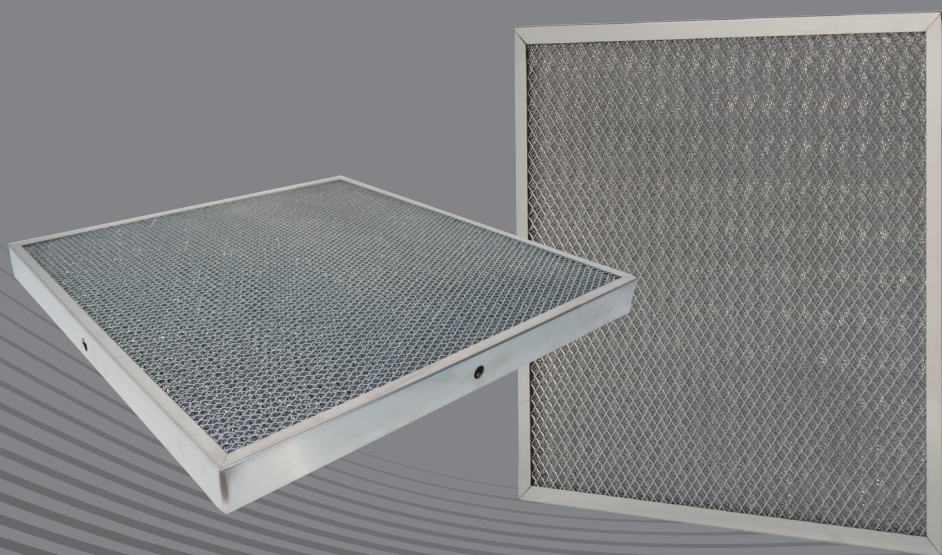


WALPOL

Instrukcja montażu i obsługi

Filtr Seria F-14, F-15 i F-16



Wersja 5.2
B01

Treść

1. Informacje ogólne	2
2. Ważne instrukcje dotyczące bezpieczeństwa	2
2.1. Środki ochrony indywidualnej.....	2
2.2. Personel.....	2
3. Opis	3
3.1. Zakres zastosowania.....	3
4. Instalacja	3
4.1. Uruchomienie.....	3
4.2. Uwaga dotycząca instalacji / demontażu.....	3
5. Czyszczenie filtrów	4
6. Konserwacja filtra	4

1. Informacje ogólne

Ze względu na przejrzystość, niniejsza instrukcja obsługi nie zawiera wszystkich szczegółowych informacji i nie może uwzględniać wszystkich możliwych przypadków ustawienia, obsługi lub konserwacji.

W przypadku konieczności uzyskania dodatkowych informacji lub wystąpienia problemów, które nie zostały wymienione w instrukcji obsługi, prosimy o kontakt z naszym działem obsługi klienta. Zastrzegamy sobie prawo do wprowadzania zmian w interesie postępu technicznego!

2. Ważne instrukcje dotyczące bezpieczeństwa

Planiści, konstruktorzy systemów i operatorzy są odpowiedzialni za prawidłową instalację i obsługę zgodnie z przeznaczeniem.

- Przeczytaj uważnie i w całości instrukcję obsługi.
- Należy przechowywać instrukcje obsługi i inne obowiązujące dokumenty. Muszą one być dostępne w miejscu pracy przez cały czas.
- Należy przestrzegać lokalnych i krajowych przepisów i regulacji.
- Należy wziąć pod uwagę istotne dla instalacji warunki i wymagania producenta lub wykonawcy instalacji.
- Urządzeń zabezpieczających nie wolno demontować, omijać ani unieruchamiać.
- Filtr może być używany tylko wtedy, gdy jest w idealnym stanie.

2.1. Środki ochrony indywidualnej

Podczas montażu i demontażu filtra należy nosić sprzęt ochronny.

- Rękawice ochronne
- Okulary ochronne
- Maski przeciwpyłowa

2.2. Personel



Niebezpieczeństwo

Nieprzeszkolony, niewykwalifikowany lub niepoinstruowany personel nie może obsługiwać systemu!

Personel zajmujący się obsługą, konserwacją i naprawami musi posiadać odpowiednie kwalifikacje do wykonywania tych prac i być zaznajomiony z instrukcjami montażu, obsługi i konserwacji, w szczególności w odniesieniu do zawartych w nich instrukcji oraz obowiązujących przepisów dotyczących bezpieczeństwa pracy i zapobiegania wypadkom.

3. Opis

3.1. Zakres zastosowania

- Filtry nadają się do zastosowań filtracyjnych w systemach wentylacyjnych



Uwaga

Zalecamy prędkości wylotowe 0,8-3,0 m/s.

4. Instalacja

4.1. Uruchomienie

Potrzebne narzędzia: Szczypce do nitów zrywalnych do wersji z otworem, stopniem lub drabiną

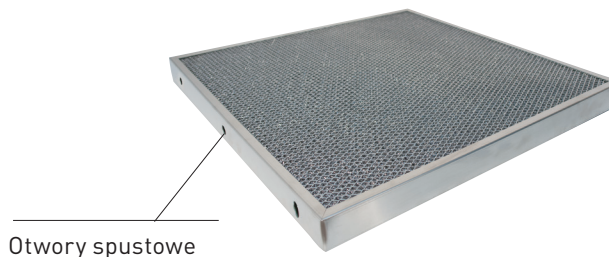


Ważne

Przed pierwszym użyciem należy wyczyścić filtry, aby usunąć wszelkie pozostałości oleju.

Wersja z otworem spustowym:

Podczas instalacji otwory spustowe ramy muszą być skierowane w dół!



Wersja z otworem:

Potrzebne narzędzia:
Szczypce do nitowania zrywalnego

Zamontuj uchwyt za pomocą nitów i szczypiec do nitów zrywalnych



Wersja z otworem gwintowanym:

Wkręcany okrągły uchwyt



4.2. Uwaga dotycząca instalacji / demontażu

Uwaga dotycząca bezpieczeństwa

- W razie potrzeby podczas montażu i demontażu filtrów należy korzystać z bezpiecznego stopnia lub pomocy przy wspinaczce.
- Podczas montażu i demontażu filtra należy używać sprzętu ochronnego, patrz rozdział 2.1.

Ważne

Uwaga! Niebezpieczeństwo poślizgu w przypadku zabrudzonych filtrów.

5. Czyszczenie filtrów

Filtry muszą być regularnie czyszczone (przynajmniej zgodnie z instrukcjami czyszczenia operatora).

Seria F-14 + F-15:

Czyszczenie można przeprowadzić w komercyjnej zmywarce do naczyń. (Środek czyszczący ze środkiem antyadhezyjnym do stali nierdzewnej)

Seria F-16:

Czyszczenie można przeprowadzić w komercyjnej zmywarce do naczyń. (nie używać środków czyszczących zawierających chlor, pH neutralne)



Uwaga

Po wyczyszczeniu nie należy ponownie instalować filtra, dopóki nie wyschnie!

6. Konserwacja filtra

- Filtry muszą być regularnie sprawdzane pod kątem uszkodzeń i w razie potrzeby wymieniane