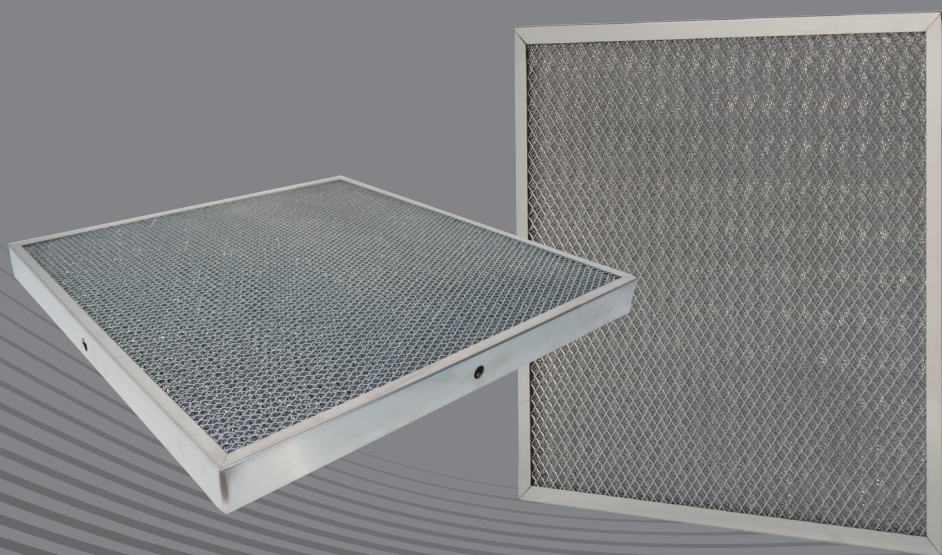


WALPOL

Instructions de montage et d'utilisation

Filtre Série F-14, F-15 et F-16



Version 5.2
B01

Contenu

1. Informations générales	2
2. Consignes de sécurité importantes	2
2.1. Équipement de protection individuelle.....	2
2.2. Personnel.....	2
3. Description	3
3.1. Domaine d'utilisation	3
4. Installation	3
4.1. Mise en service.....	3
4.2. Remarque sur le montage / démontage.....	3
5. Nettoyage des filtres	4
6. Entretien des filtres	4

1. Informations générales

Pour des raisons de clarté, ce mode d'emploi ne contient pas toutes les informations détaillées et ne peut pas non plus prendre en compte tous les cas imaginables de réglage, d'utilisation ou de maintenance.

Si vous souhaitez obtenir des informations supplémentaires ou si vous rencontrez des problèmes qui ne sont pas mentionnés dans le mode d'emploi, veuillez vous adresser en toute confiance à notre service clientèle. Sous réserve de modifications pour des raisons de progrès technique !

2. Consignes de sécurité importantes

Le planificateur, le constructeur de l'installation et l'exploitant sont responsables du montage correct et du fonctionnement conforme.

- Lisez entièrement et attentivement les instructions d'utilisation.
- Les instructions d'utilisation et les documents connexes doivent être conservés. Ils doivent être disponibles en permanence sur le lieu d'intervention.
- Les lois et réglementations locales et nationales doivent être respectées et observées.
- Tenez compte des conditions et des exigences du fabricant ou du constructeur de l'installation qui sont pertinentes pour l'installation.
- Les dispositifs de sécurité ne doivent être ni démontés, ni contournés, ni mis hors service.
- Le filtre ne doit être utilisé que s'il est en parfait état.

2.1. Équipement de protection individuelle

Porter l'équipement de protection lors du montage et du démontage du filtre.

2.2. Personnel



Danger

Le personnel non formé, non qualifié ou non initié ne doit pas utiliser l'installation !

Le personnel chargé de l'utilisation, de l'entretien et de la réparation doit être qualifié pour ces travaux et connaître les instructions de montage, de fonctionnement et d'entretien, en particulier celles qui y figurent, ainsi que les prescriptions en vigueur en matière de sécurité du travail et de prévention des accidents.

3. Description

3.1. Domaine d'utilisation

- Les filtres sont adaptés aux applications de filtration dans les systèmes de ventilation



Remarque

Nous recommandons des vitesses d'écoulement de 0,8-3,0 m/s.

4. Installation

4.1. Mise en service

Outils nécessaires : Pince à riveter Pop pour version perçage, marchepied ou échelle

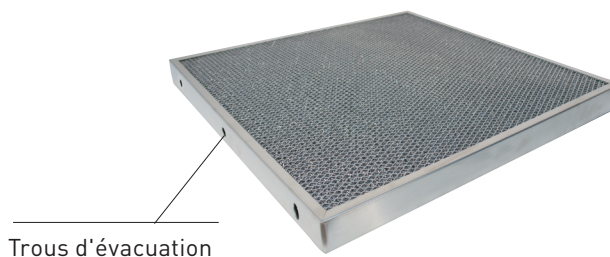


Important

Avant la première utilisation, les filtres doivent être nettoyés afin d'éliminer les éventuels résidus de production d'huile.

Version trou d'évacuation :

Les trous d'évacuation du cadre doivent être orientés vers le bas lors de l'installation !



Version perçage :

Outils nécessaires :

Pince à riveter Pop

Monter la poignée à l'aide de rivets et d'une pince à rivets pop



Version trou taraudé :

Visser la poignée ronde



4.2. Remarque sur le montage / démontage

Consigne de sécurité

- Lors du montage et du démontage des filtres, utilisez si nécessaire un marchepied sûr ou des moyens d'accès.
- Utiliser un équipement de protection pour le montage et le démontage du filtre, voir chapitre 2.1.

Important

Attention ! Risque de glissade si les filtres sont encrassés.

5. Nettoyage des filtres

Les filtres doivent être nettoyés régulièrement (au moins selon les instructions de nettoyage de l'exploitant).

Série F-14 + F-15 :

Le nettoyage peut se faire dans un lave-vaisselle professionnel. (détergent avec autorisation pour l'acier inoxydable)

Série F-16 :

Le nettoyage peut se faire dans un lave-vaisselle professionnel. (ne pas utiliser de produits de nettoyage contenant du chlore, ph neutre)



Remarque

Après le nettoyage, ne remonter le filtre que lorsqu'il est sec !

6. Entretien des filtres

- Les filtres doivent être vérifiés régulièrement pour s'assurer qu'ils ne sont pas endommagés et doivent être remplacés le cas échéant